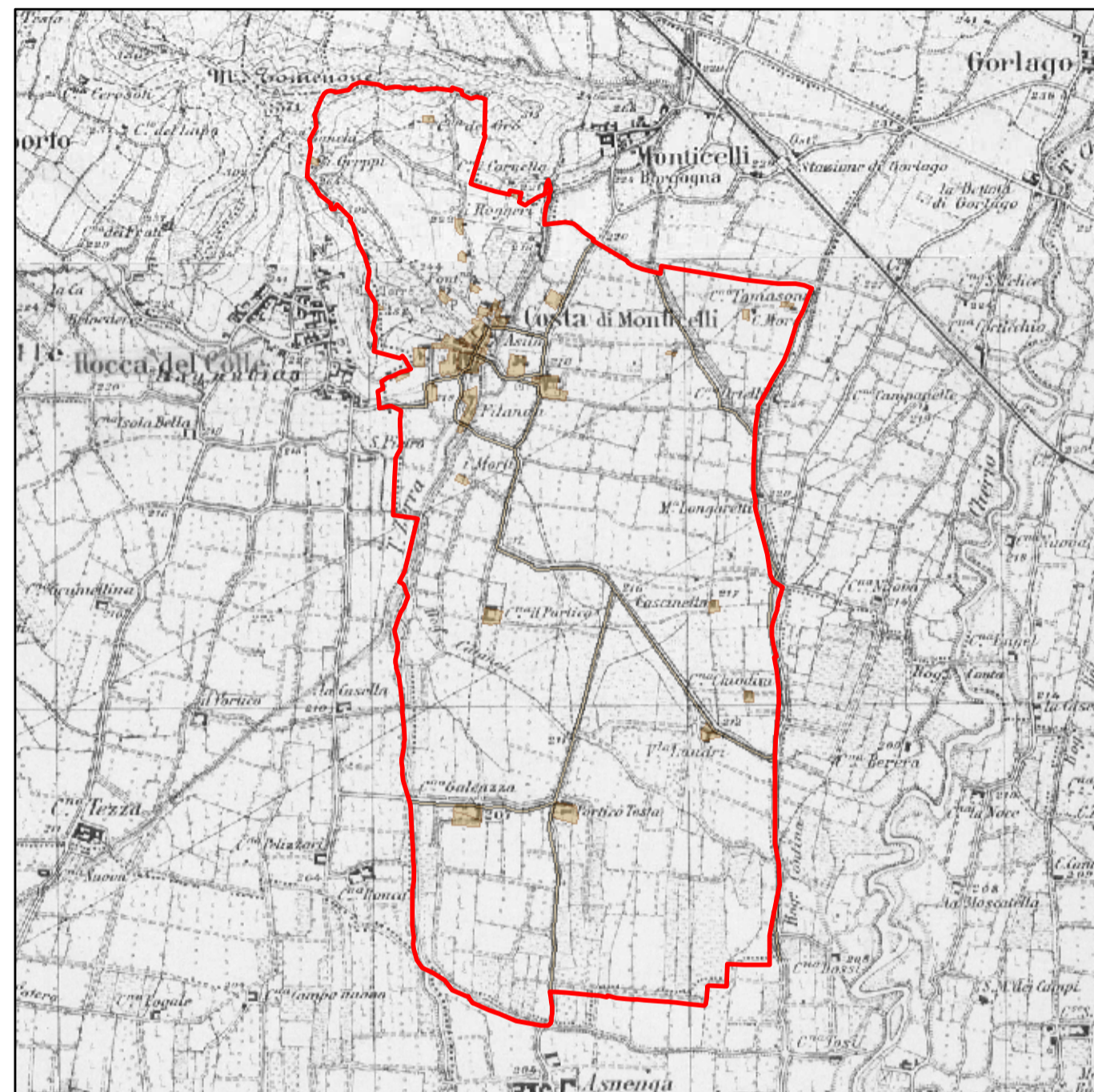


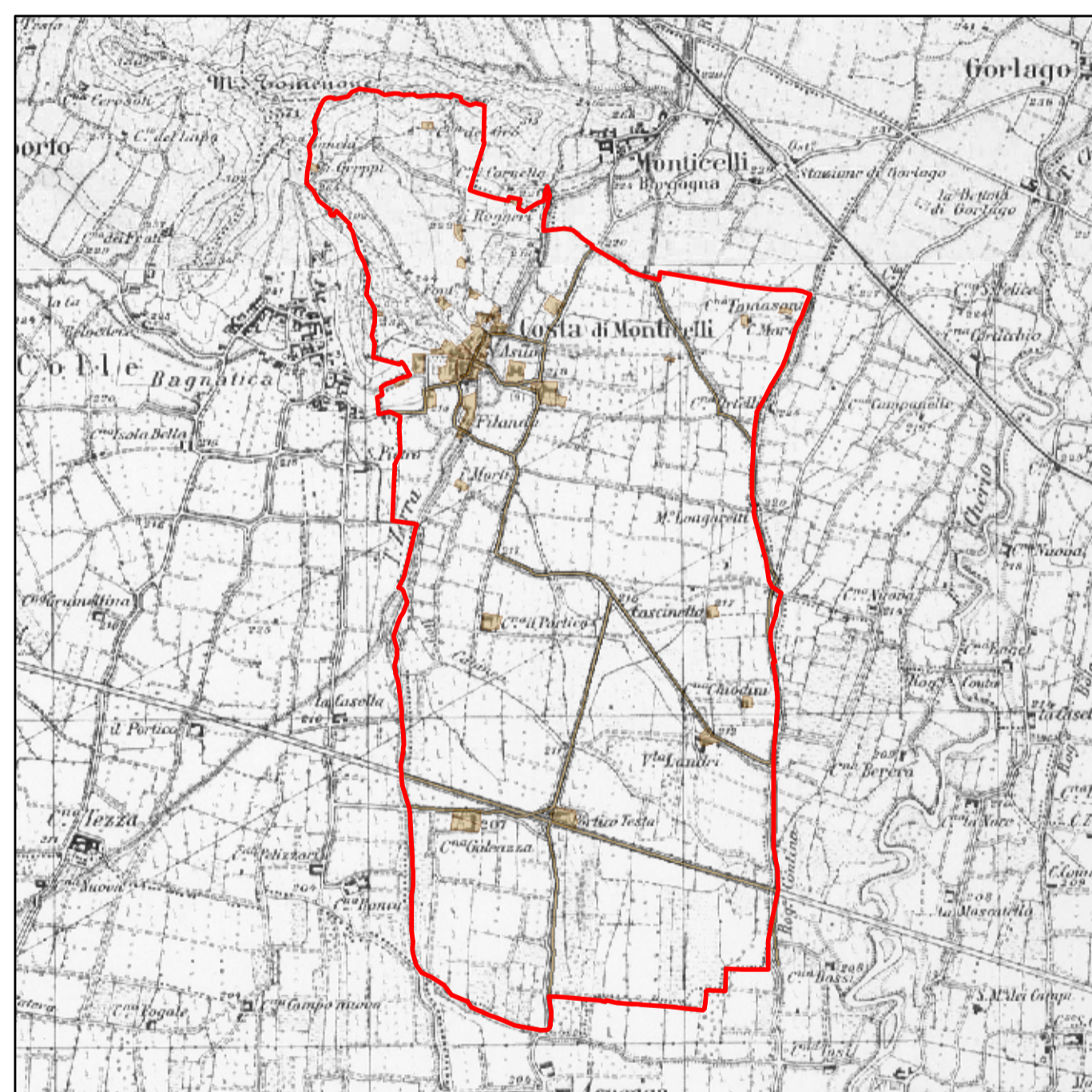
IGM 1889 scala 1:25.000

[Fonte: Istituto Geografico Militare - Tavolelle F° 33 E.S.O. e F° 46 I.N.O. anno 1889]



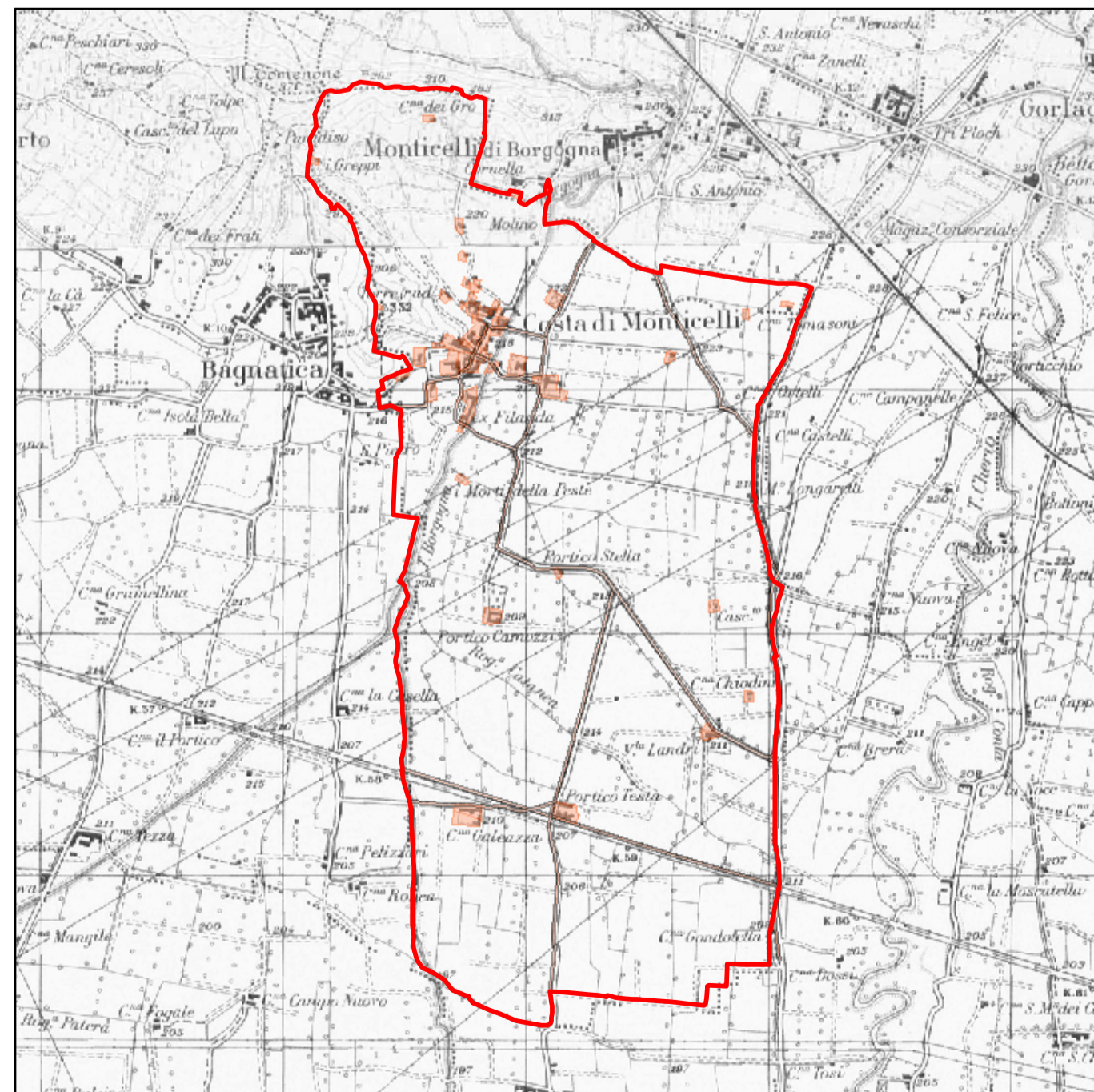
IGM 1913 scala 1:25.000

[Fonte: Istituto Geografico Militare - Tavolelle F° 33 E.S.O. anno 1889 e F° 46 I.N.O. anno 1913]



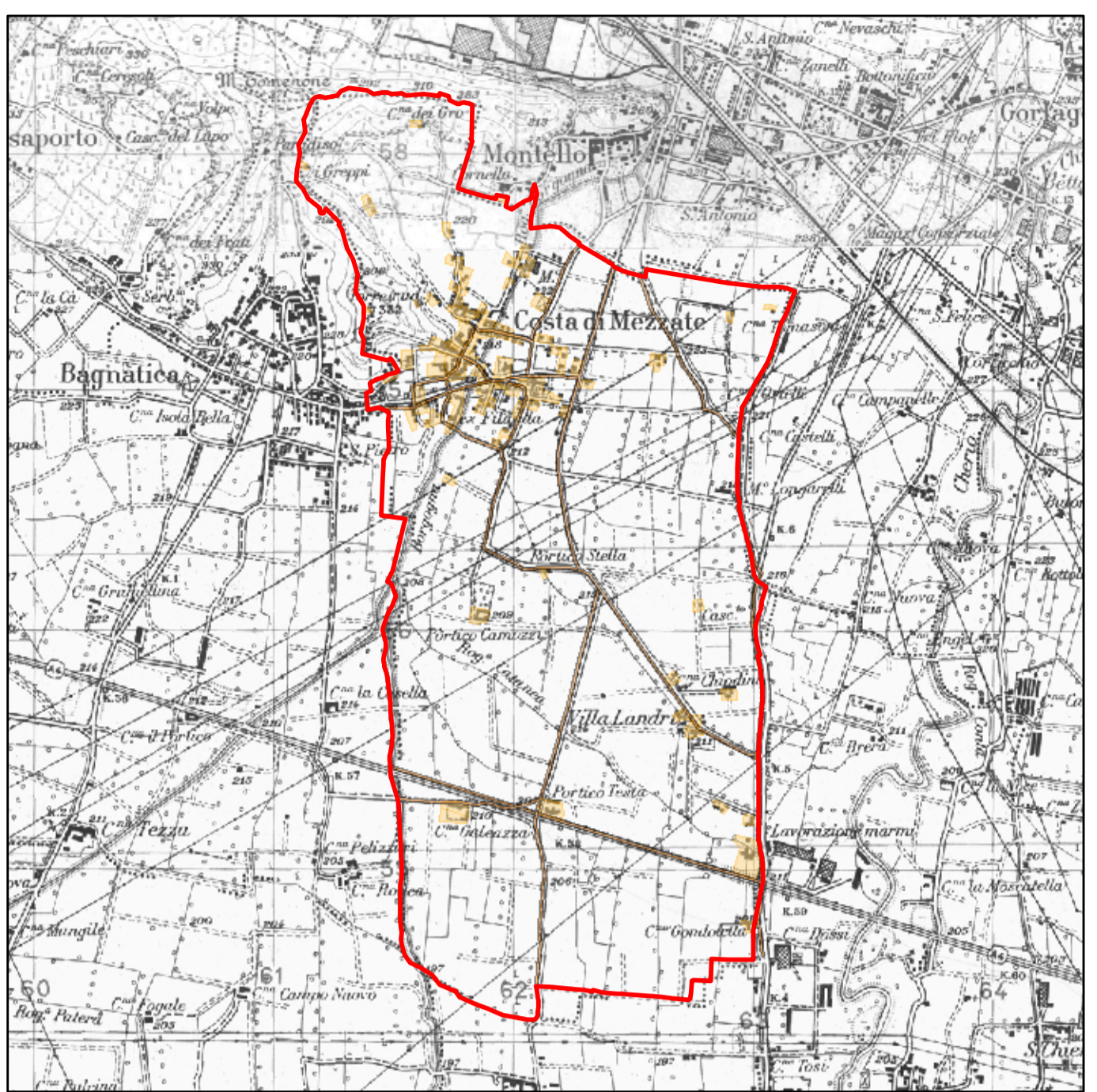
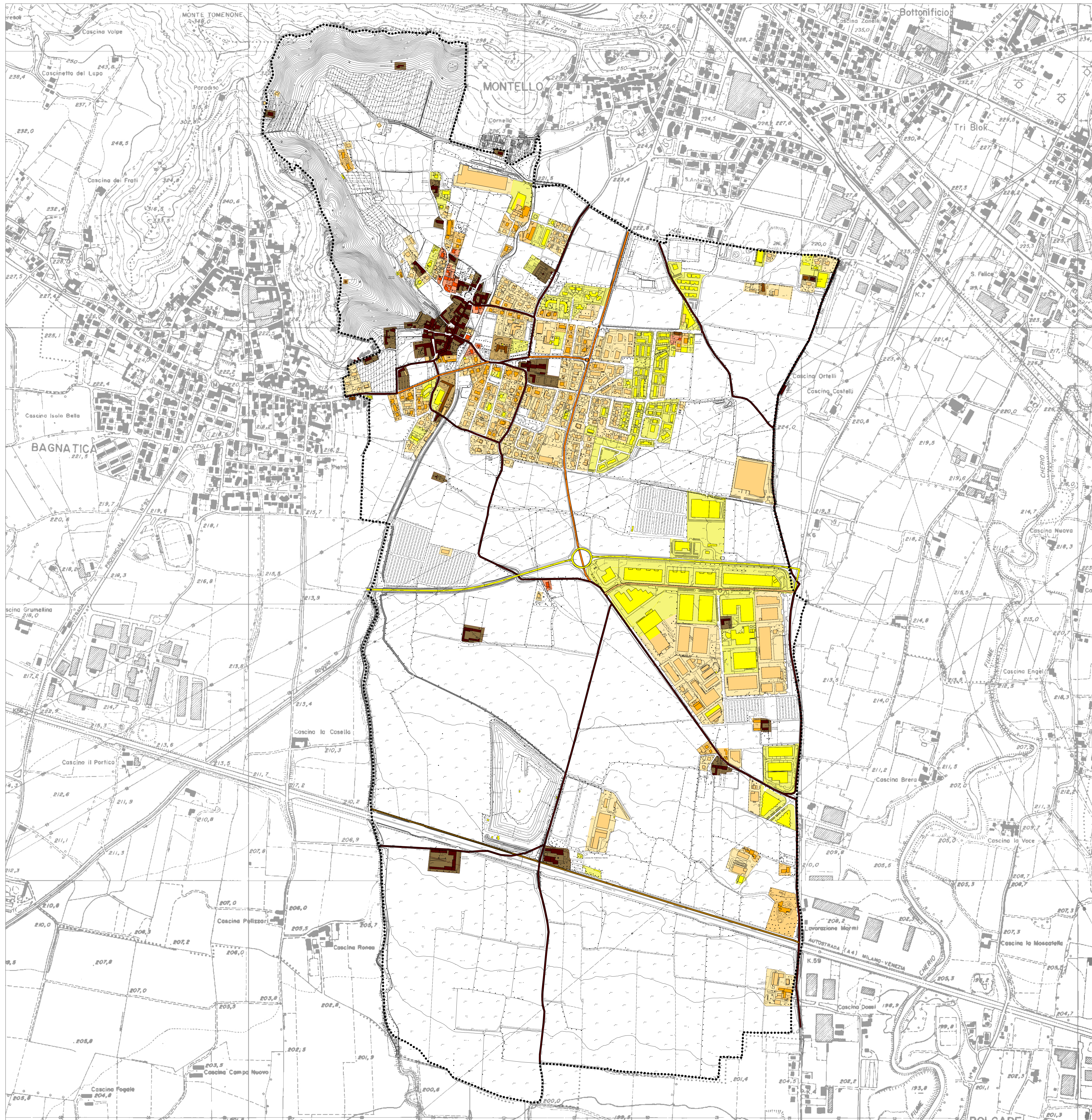
IGM 1931 scala 1:25.000

[Fonte: Istituto Geografico Militare - Tavolelle F° 33 E.S.O. anno 1889 e F° 46 I.N.O. anno 1931]



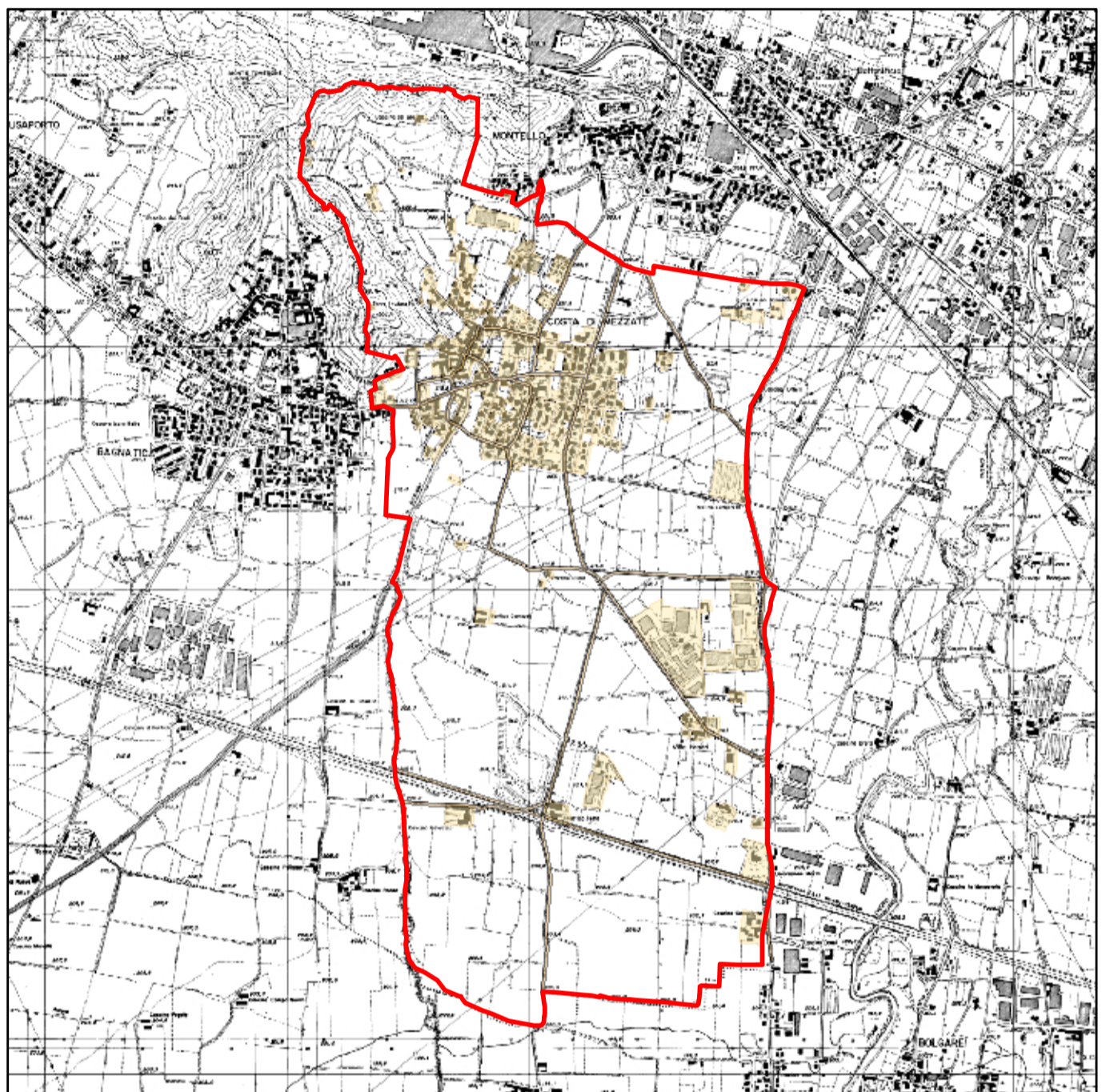
IGM 1955 scala 1:25.000

[Fonte: Istituto Geografico Militare - Tavolelle F° 33 E.S.O. e F° 46 I.N.O. anno 1955]



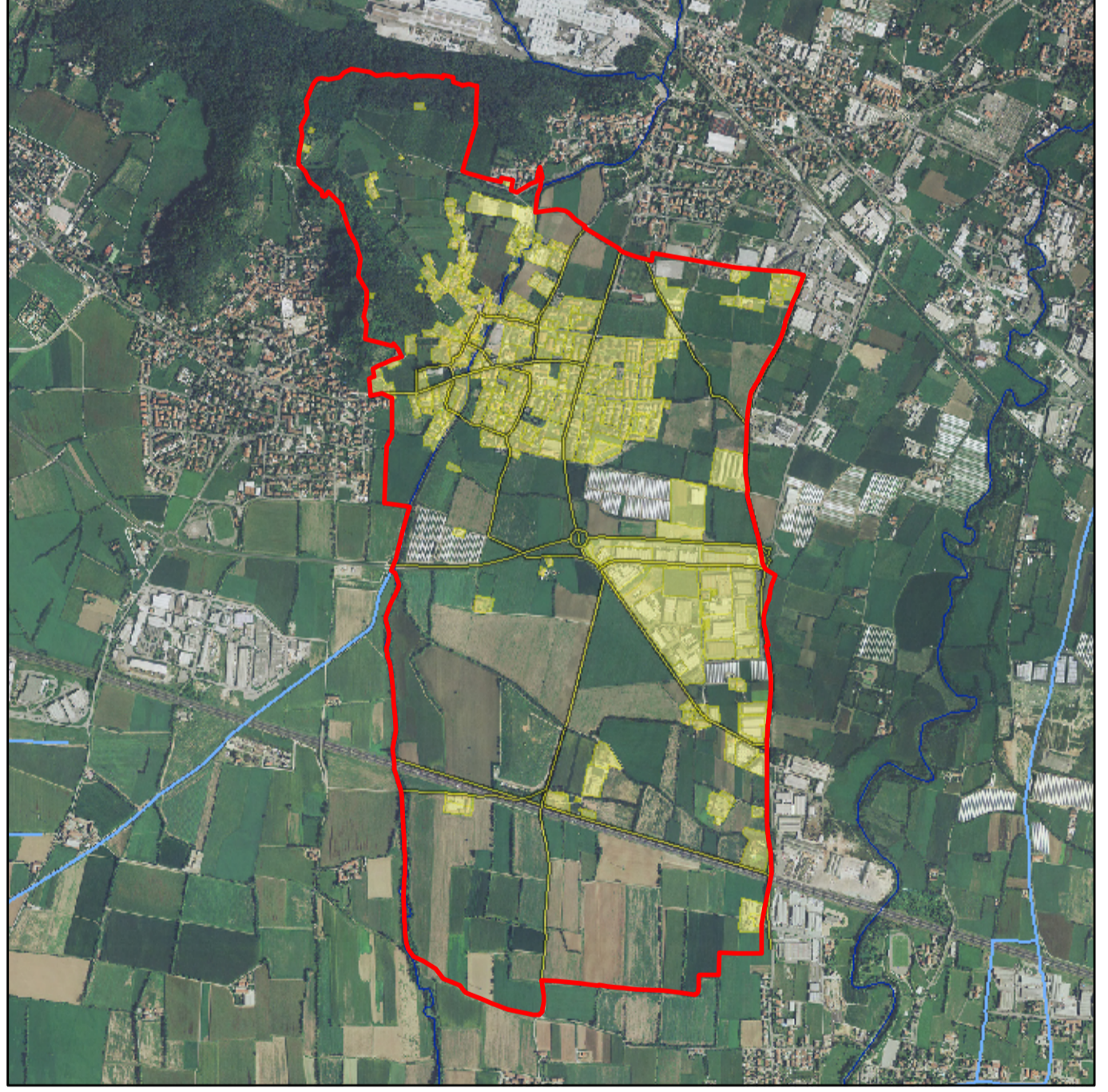
IGM 1971 scala 1:25.000

[Fonte: Istituto Geografico Militare - Tavolelle F° 33 E.S.O. e F° 46 I.N.O. anno 1971]



IGM 1994 scala 1:25.000

[Fonte: Regione Lombardia - Carta Tecnica Regionale fogli CSC3, CSC4, CSD3, CSD4]



ORTOFOTO 2007 scala 1:25.000

[Fonte: Regione Lombardia - Ortofoto volo 2007]

- URBANIZZATO**
- Soglia storica 1889
 - Soglia storica 1913
 - Soglia storica 1955
 - Soglia storica 1971
 - Soglia storica 1994
 - Soglia storica 2009
- VIABILITA'**
- Soglia storica 1889
 - Soglia storica 1913
 - Soglia storica 1971
 - Soglia storica 1994
 - Soglia storica 2009



COMUNE DI COSTA DI MEZZATE

Piano di Governo del Territorio



Coordinamento e Progetto:
dot. Ing. PIERGUIDO PIAZZINI ALBANI
 Collaboratori:
 dot. Ing. Valentina Lombardi
 dot. Ing. Alessandro Frasio
 Studio Paesistico:
STUDIO DRYOS - dot. Angelo Ghirelli
 Studio Geologico:
 dot. geol. Carlo Pedrini
 Centrale Informatizzata del P.G.T.
GIORGIO S.r.l.

DOCUMENTO DI PIANO

A2
 Adottato con deliberazione del C.C. n. 15 del 14.09.2011
 Pubblicato sul B.U.R.L. n. 43 Serie Avvisi e Concorsi del 26.10.2011
 Approvato con deliberazione del C.C. n. 2 del 22.03.2012
 Pubblicato sul B.U.R.L. n. Serie Avvisi e Concorsi del
EVOLUZIONE STORICA DEL TESSUTO URBANO