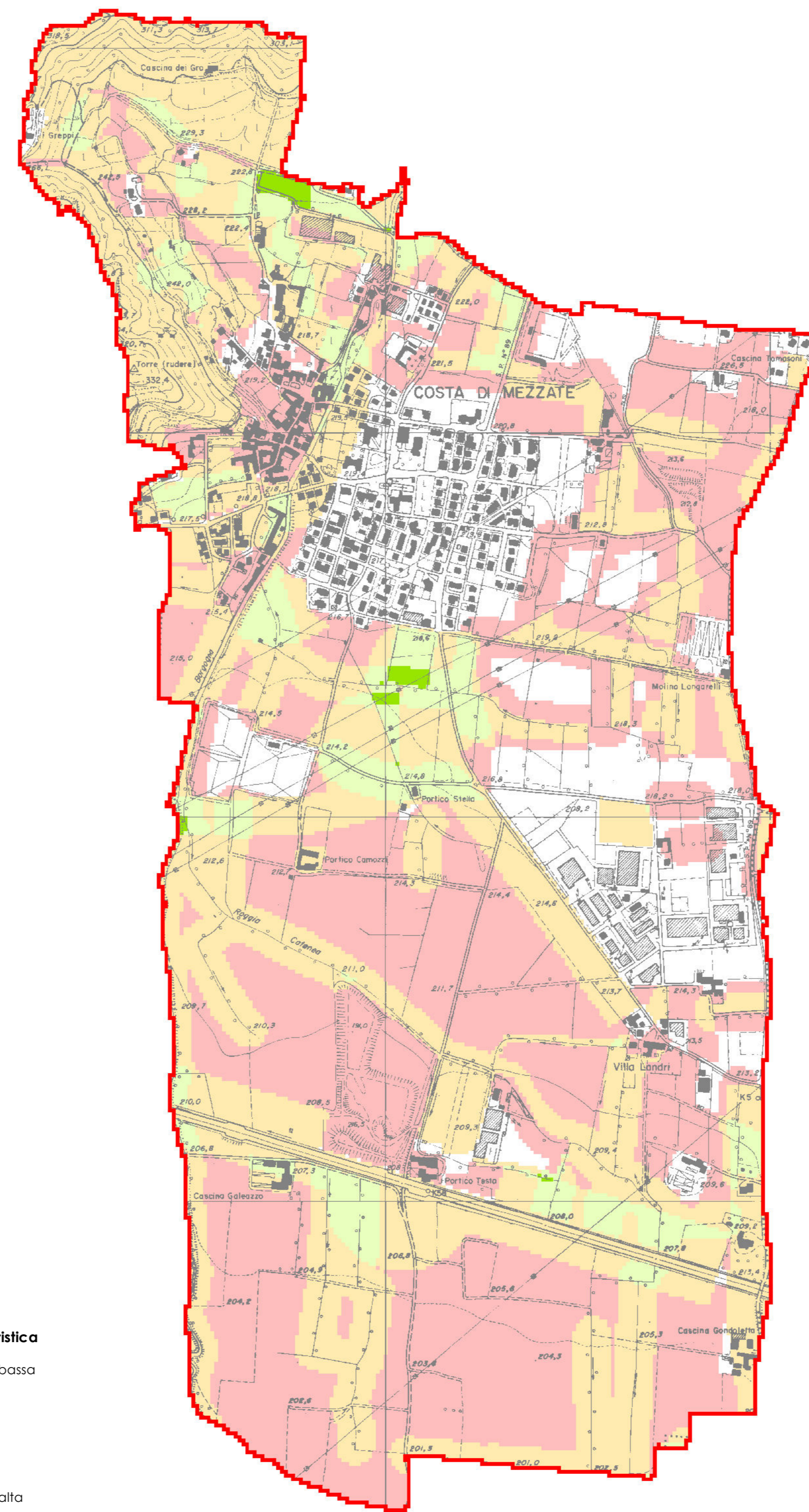


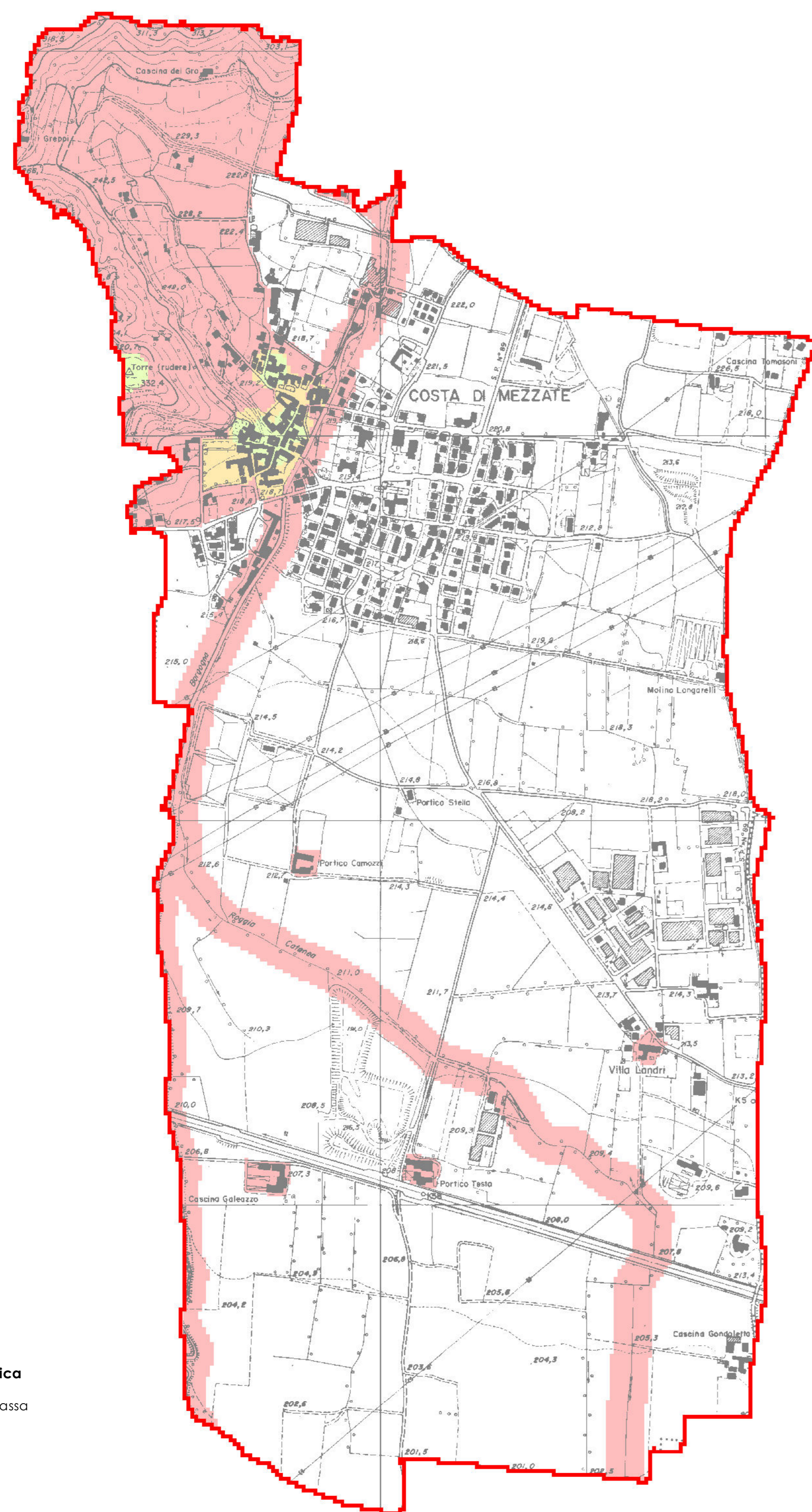
**Sensibilità morfologica**

- 1 - Molto bassa
- 2 - Bassa
- 3 - Media
- 4 - Alta
- 5 - Molto alta
- Confine comunale



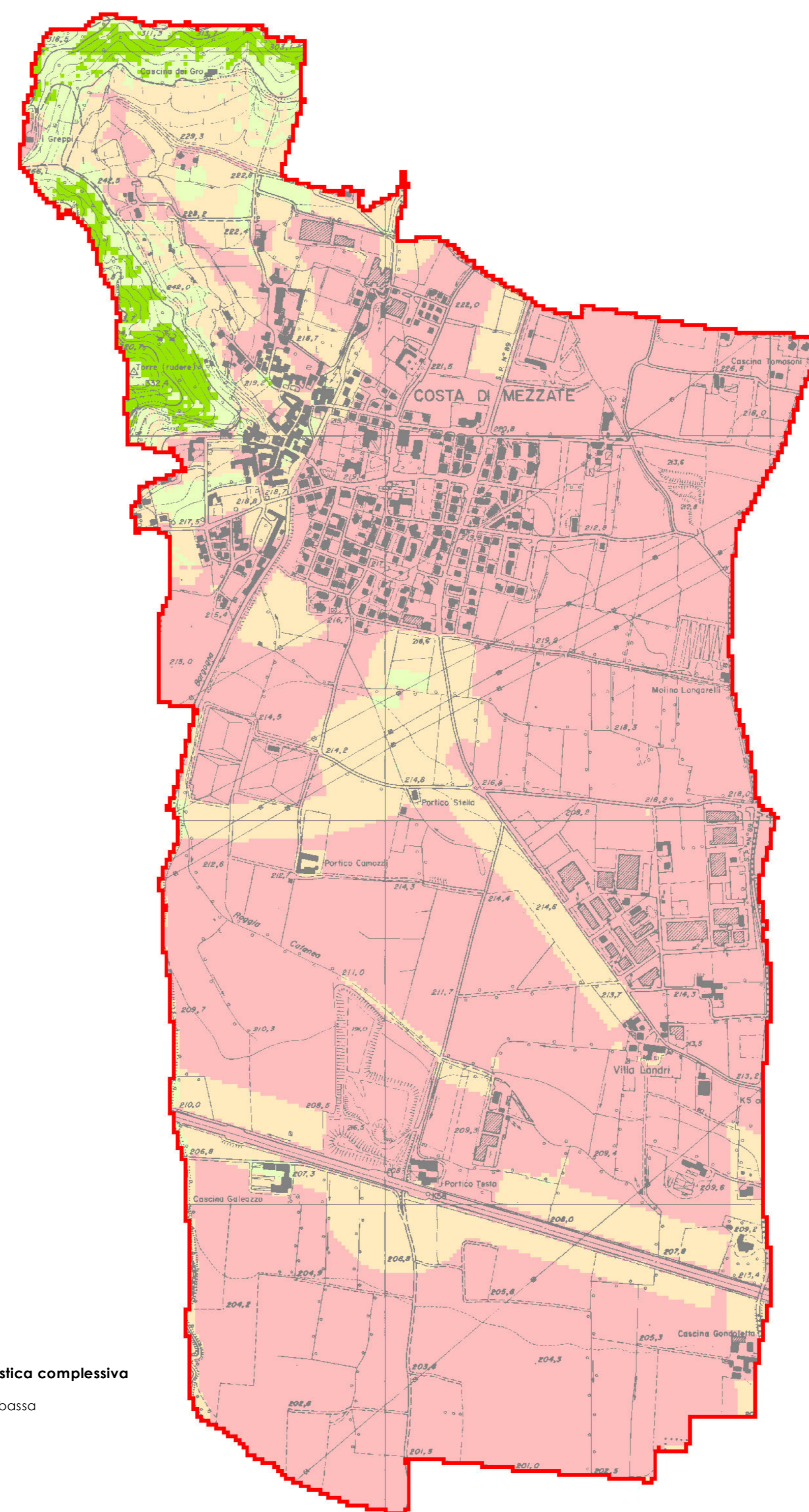
**Sensibilità vedutistica**

- 1 - Molto bassa
- 2 - Bassa
- 3 - Media
- 4 - Alta
- 5 - Molto alta
- Confine comunale



**Sensibilità simbolica**

- 1 - Molto bassa
- 2 - Bassa
- 3 - Media
- 4 - Alta
- 5 - Molto alta
- Confine comunale



**Sensibilità paesistica complessiva**

- 1 - Molto bassa
- 2 - Bassa
- 3 - Media
- 4 - Alta
- 5 - Molto alta
- Confine comunale



Regione Lombardia



Comune di Costa di Mezzate



Provincia di Bergamo

**COMUNE DI COSTA DI MEZZATE**

**Piano di Governo del Territorio**



Coordinamento e Progetto:  
**dot. ing. PIERGUIDO PIAZZINI ALBANI**  
 Collaboratori  
**dot. ing. Valentina Lombardi**  
**dot. ing. Alessandra Frosio**  
 STUDIO PAESISTICO  
**STUDIO DRYOS - dot. Angelo Ghielli**  
 Studio Geologico  
**dot. geol. Carlo Pedrali**  
 Gestione informatizzata del P.G.T.  
**GLOBO S.r.l.**

**STUDIO PAESISTICO DI DETTAGLIO**

**P4**

Adottato con deliberazione del C.C. n. 15 del 16.09.2011  
 Pubblicato sul B.U.R.L. n. 43 Serie Avvisi e Concorsi del 26.10.2011  
 Approvato con deliberazione del C.C. n. 2 del 22.03.2012  
 Pubblicato sul B.U.R.L. n. Serie Avvisi e Concorsi del

**CARTA DELLA SENSIBILITA' PAESISTICA DEI LUOGHI**